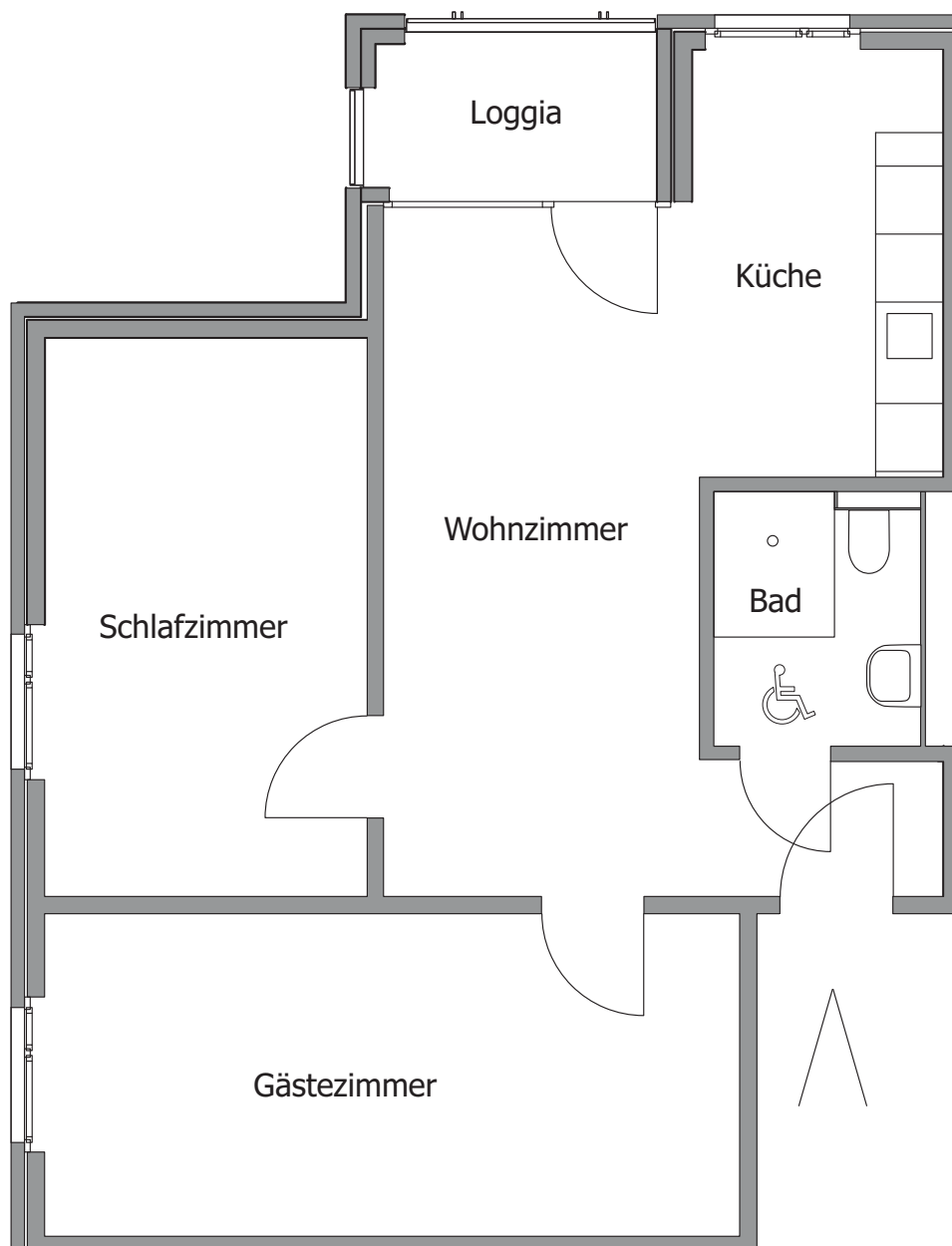


## 3-Zimmerwohnung, barrierefrei

---



In der Siedlung wird eine barrierefreie 3-Zimmerwohnung angeboten. Sie verfügt über eine rollstuhlgängige Einbauküche, ein modernes Bad mit Dusche, ein Wohn-, ein Schlaf- und ein Gästezimmer sowie eine Loggia. Die Wohnfläche beträgt rund 62m<sup>2</sup>.